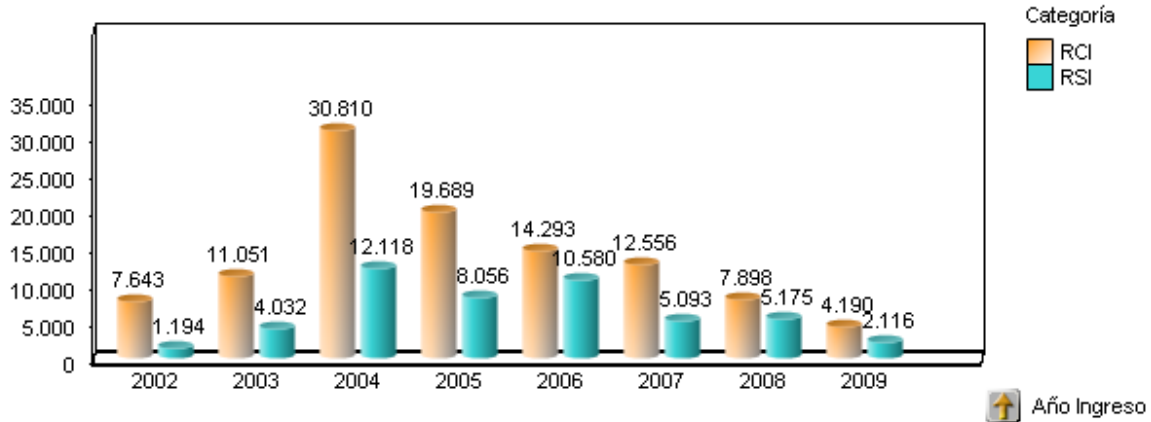


Estadísticas de reclamos recibidos por el Departamento Gestión de Reclamos de la Subsecretaría de Telecomunicaciones

Fuente: Base de datos del Sistema de Gestión de Reclamos, a través de aplicación Qlikview, al 31 de mayo de 2009.

Reclamos desde el año 2002 al 2009 (156.498 reclamos en total)

Solicitudes según Período



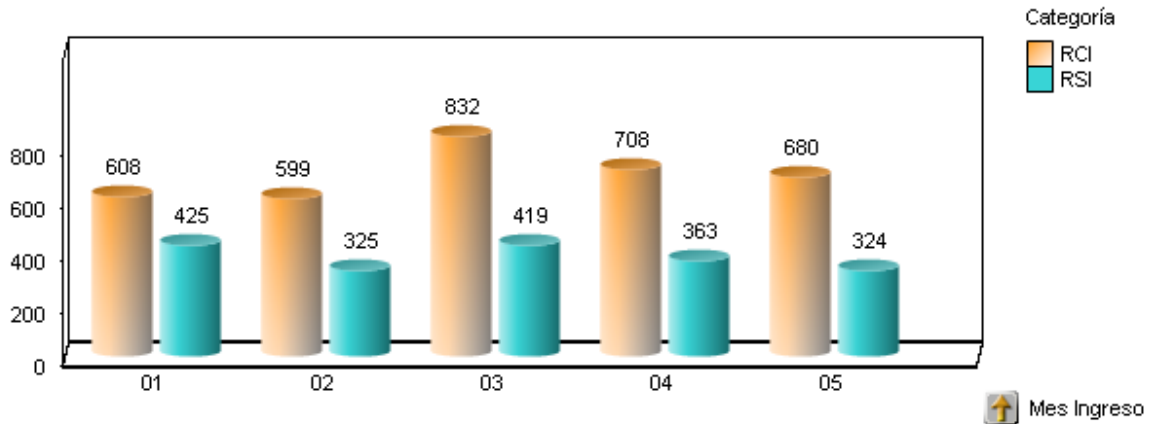
RCI: Reclamos con insistencia

RSI: Reclamos sin constancia de interposición previa en las compañías de telecomunicaciones.

Nota: Los RSI corresponden a los recibidos en Santiago y trasladados por Subtel – Santiago a las compañías de telecomunicaciones.

Reclamos año 2009 (5.283 reclamos en total)

Solicitudes según Período



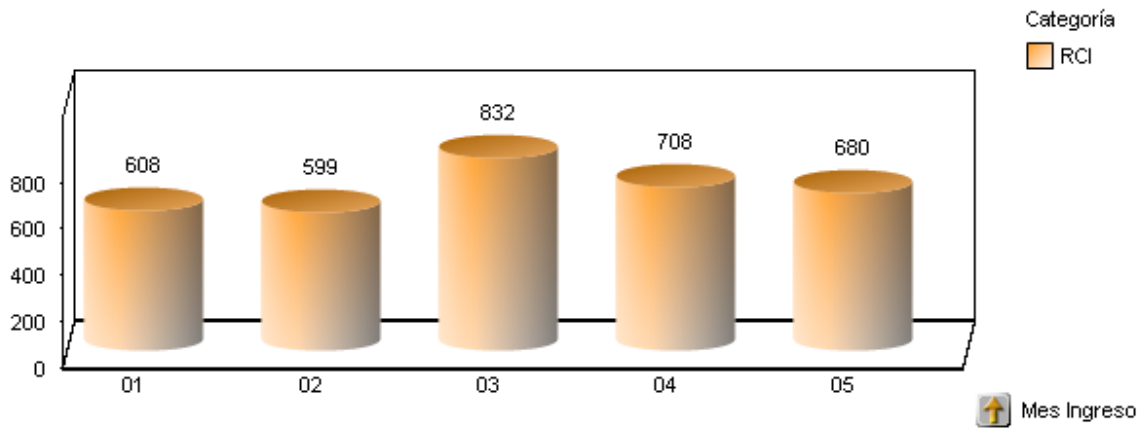
RCI: Reclamos con insistencia

RSI: Reclamos sin constancia de interposición previa en las compañías de telecomunicaciones.

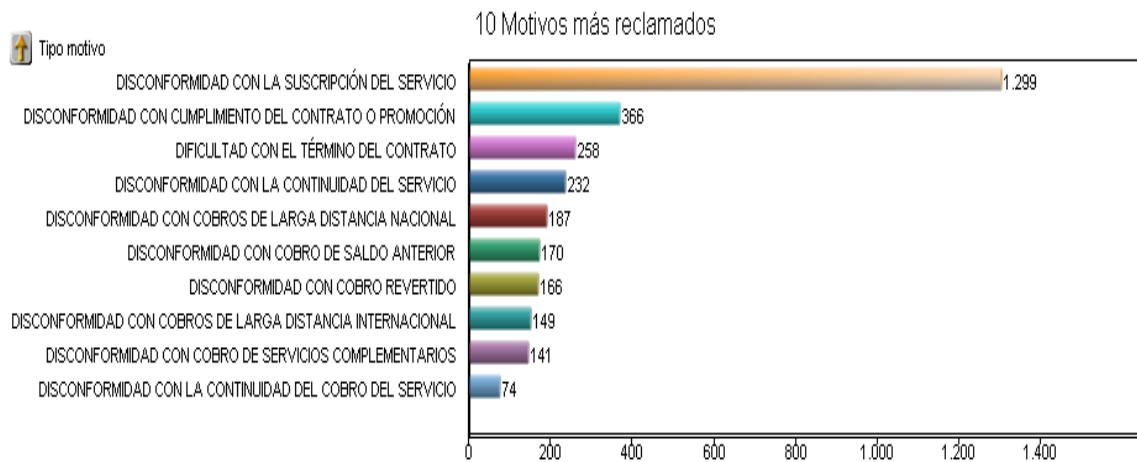
Nota: Los RSI corresponden a los recibidos en Santiago y trasladados por Subtel – Santiago a las compañías de telecomunicaciones.

Reclamos con insistencia (RCI) (3.427 reclamos en total)

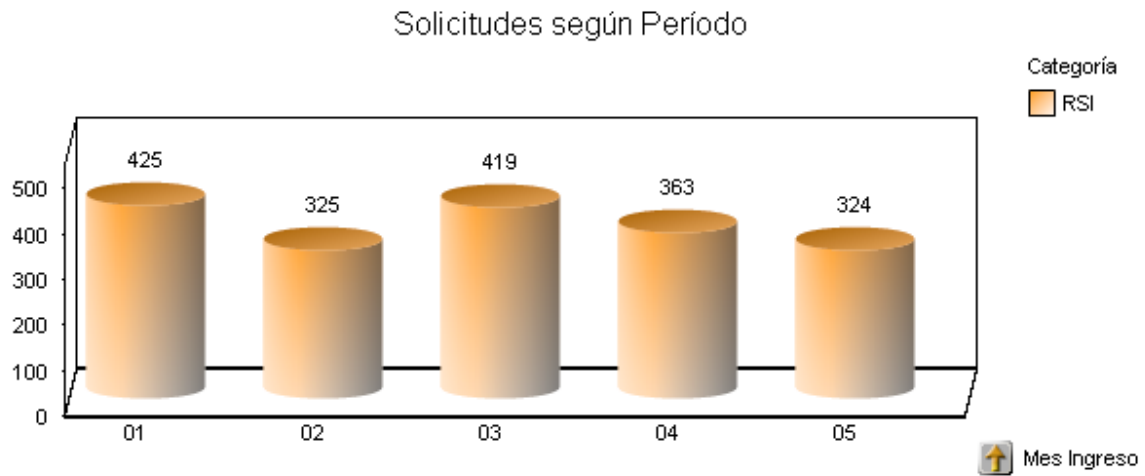
Solicitudes según Período



Sobre los 3.427 reclamos

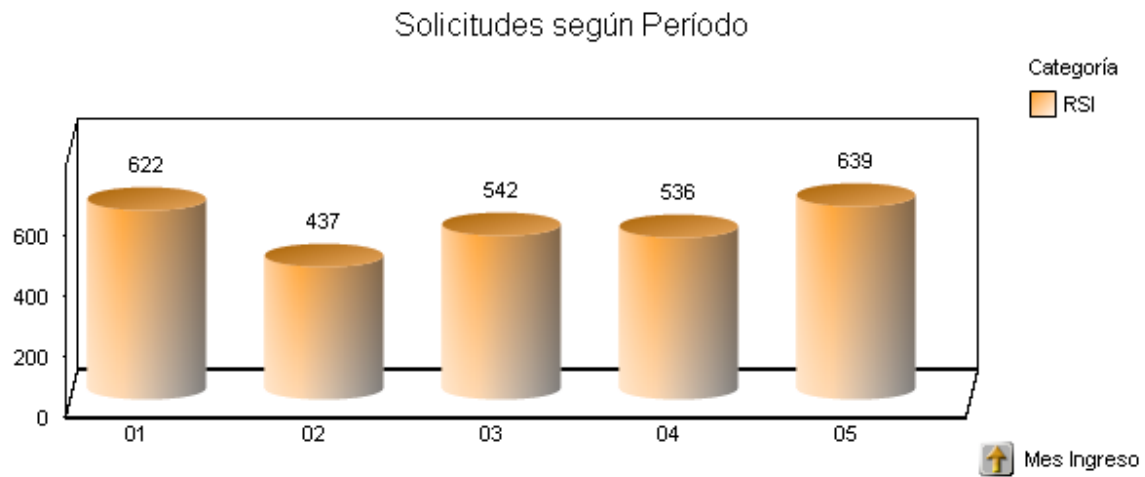


Reclamos sin constancia de interposición previa - Santiago (RSI - Santiago) (1.856 reclamos en total)



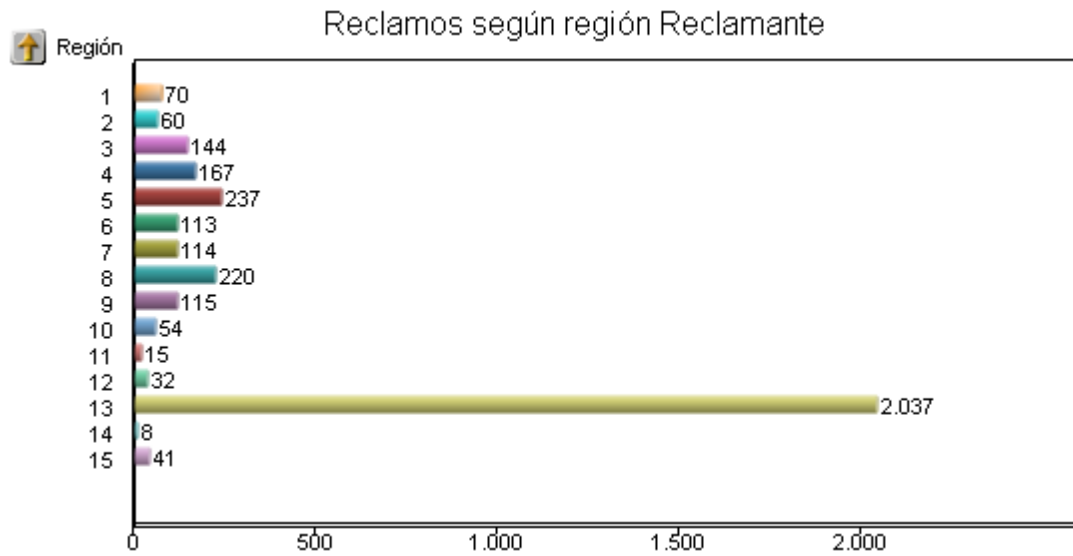
Nota: Estos RSI corresponden a los recibidos en Santiago y trasladados por Subtel – Santiago a las compañías de telecomunicaciones.

Reclamos sin constancia de interposición previa - Regiones (RSI - Regiones) (2.776 reclamos en total)

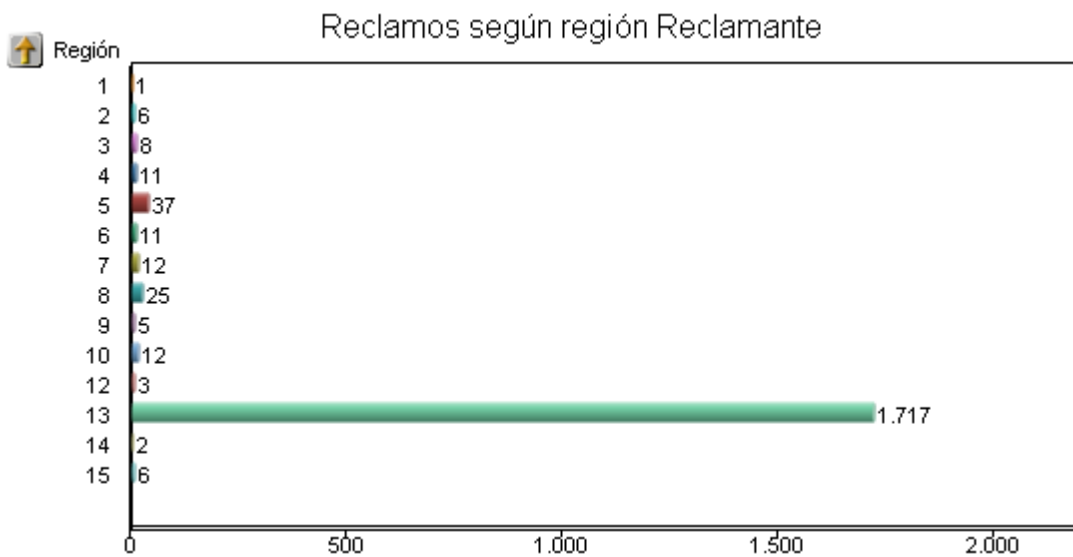


Nota: Estos reclamos RSI son recibidos en la Secretarías Regionales Ministeriales de Transportes y Telecomunicaciones (Seremitts) y son trasladados por dichas oficinas a las compañías de telecomunicaciones.

Distribución de los RCI por región (3.427 reclamos en total)



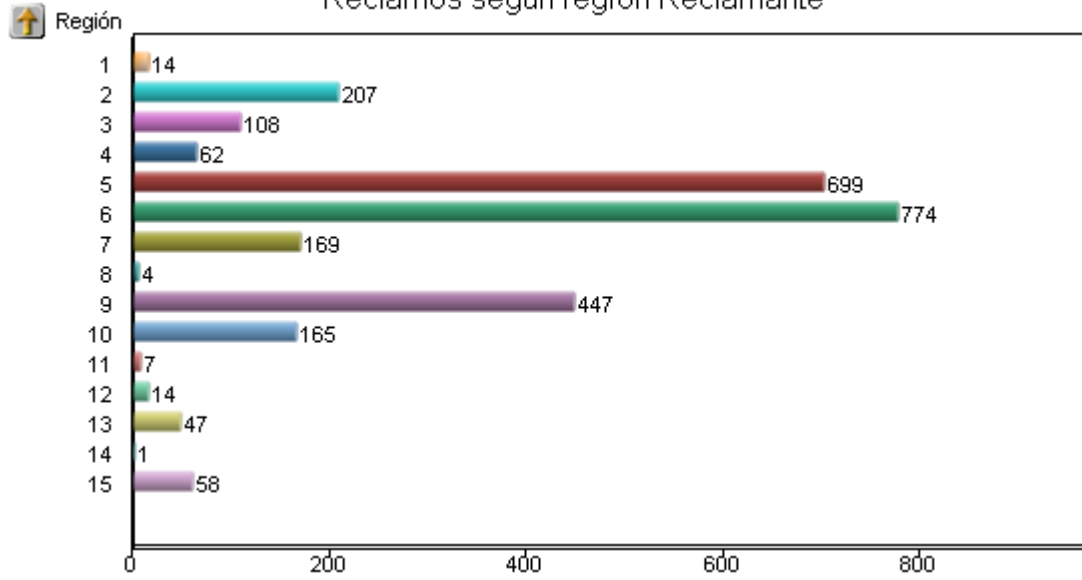
Distribución de los RSI-Santiago por región (1.856 reclamos en total)



Nota: Los RSI corresponden a los recibidos en Santiago y trasladados por Subtel – Santiago a las compañías de telecomunicaciones.

Distribución de los RSI-Regiones por región (2.776 reclamos en total)

Reclamos según región Reclamante



Nota: Estos reclamos RSI son recibidos en la Secretarías Regionales Ministeriales de Transportes y Telecomunicaciones (Seremitts) y son trasladados por dichas oficinas a las compañías de telecomunicaciones.